

世 界 社
CHE KIAI CHE

ASSOCIATION DE
COOPERATION INTERNATIONALE
POUR
LE DEVELOPPEMENT INTELLECTUEL,
ECONOMIQUE
ET
SOCIAL

ESPC^{GH}

L27/29

THE KIAL: CHE

COOPERATION INTERNATIONALE

LE BEVEGEMENTO INTERNAZIONALE

MONDIALE

BOCCH

270

1913

世界社
CHE KIAI CHE

ASSOCIATION DE
COOPÉRATION INTERNATIONALE
POUR LE DÉVELOPPEMENT
INTELLECTUEL, ÉCONOMIQUE
ET SOCIAL

Le "CHE KIAI CHE" a été fondé à Paris en 1905, six ans avant la naissance de la République chinoise.

En 1911, lors de la proclamation de cette République, l'association avait déjà réalisé la plus grande partie de son programme, et dans les années qui suivirent, et surtout à partir de 1916, elle put élargir son champ d'action. Dès 1925, parvenue à son essor complet, elle put déterminer de façon précise les diverses voies dans lesquelles elle pouvait s'engager.

Au début, alors que son siège social se trouvait au n° 25 de la rue Dareau à Paris, l'association se borna à éditer quelques revues et quelques livres, et à organiser à Shanghai, rue Wang Ping, une librairie qui portait l'enseigne "CHE KIAI CHE".



1—Vue extérieure de l'immeuble de "CHE KIAI CHE"
(Entrée de la rue Ferguson)

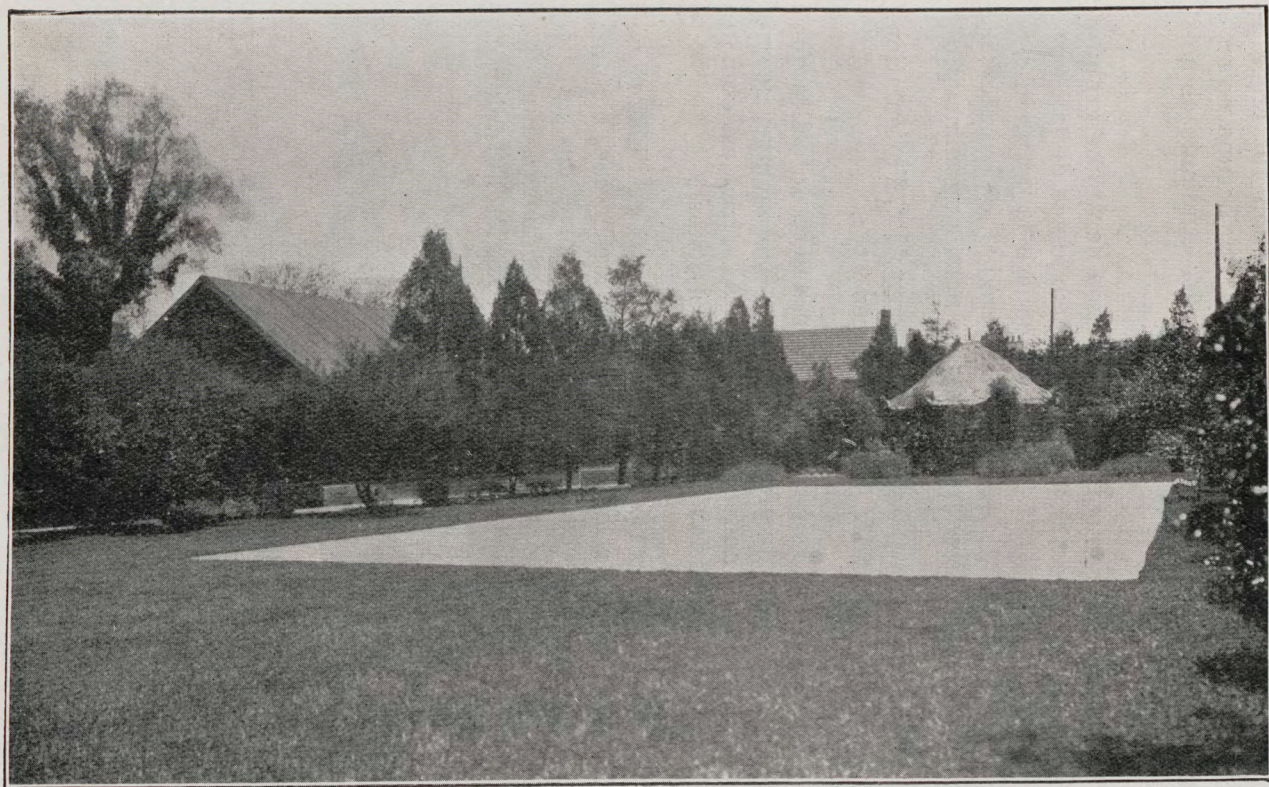
En 1911, une section de l'association fut créée à Pékin; elle organisa diverses oeuvres, et s'occupa notamment des étudiants, en particulier des étudiants chinois en Europe.

Le développement de l'association ne fit que grandir par la suite. et, en 1928, dix-neuvième année de la République, le "CHE KIAI CHE" put acquérir la propriété immobilière sise route Ferguson à Shanghai, et l'année suivante, elle put même y adjoindre de nouveaux immeubles.

Dès lors, l'organisation étant complète, l'orientation du "CHE KIAI CHE" est à peu près fixée.

La présente brochure est la première de celles que l'association a l'intention de publier. Elle montrera combien le champ d'action du "CHE KIAI CHE" est étendu et quel rôle important il est appelé à jouer.

Sans doute serait-il intéressant de faire l'historique de la société et de la suivre dans toutes les conjonctures où elle s'est trouvée, mais nous nous bornerons aujourd'hui à un simple exposé des buts et des moyens dont elle dispose, nous réservant de publier bientôt l'histoire de sa formation et de ses progrès./.



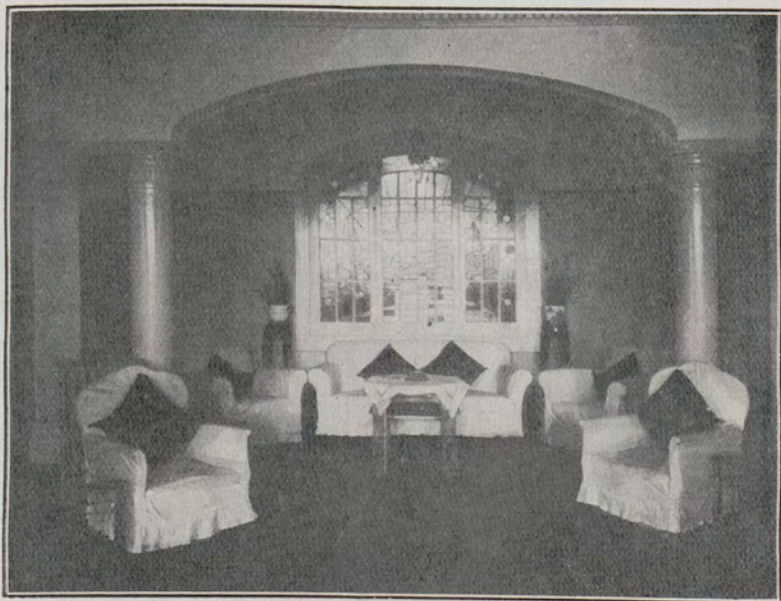
2—Entrée de "CHE KIAI CHE" du côté de l'avenue Joffre, et parc.



3—Vue du bâtiment de "CHE KIAI CHE" prise dans le parc.

QU'EST CE QUE LE "CHE KIAI CHE"

1° BUT. Cette association a pour but de développer la coopération internationale et de donner son plein essor à l'activité intellectuelle, aussi bien scientifique que littéraire et qu'artistique, à l'activité économique et à l'activité sociale.



4—"CHE KIAI CHE," Cercle de coopération internationale, salon.

2° MOYENS. Les moyens dont dispose l'association pour atteindre ce but sont les suivants :

- A—PUBLICATIONS, imprimeries, éditions de périodiques, de livres, etc.
- B—OEUVRES SCIENTIFIQUES et D'ETUDES, instituts, laboratoires de recherches, comités d'études, etc.
- C—OEUVRES PEDAGOGIQUES, universités, écoles, instituts, associations d'éducation, etc.
- D—OEUVRES SOCIALES ET ECONOMIQUES, établissements financiers et économiques, établissements hospitaliers, et autres organisations d'intérêt public (coopératives, mutualités), etc.

3° MEMBRES. L'association comprend plusieurs catégories de membres. Elle comprend d'abord le fondateur de l'organisation, qui comme son nom l'indique, a pris l'initiative de constituer le groupement.

Elle comprend ensuite l'administrateur de l'association, qui est chargé de diriger d'une façon permanente l'activité de l'association et d'exécuter les directives données.

Elle comprend encore les membres actifs de l'association, qui doivent être agréés par les anciens membres et qui acceptent de fournir un travail effectif pour promouvoir les idées et les oeuvres de l'association.

Elle comprend enfin des membres honoraires, qui forment une sorte de groupe de patronage, et qui, sans travailler effectivement au développement des œuvres de l'association, manifestent l'intérêt qu'ils leur portent.

4° MOYENS FINANCIERS. Les membres actifs de l'organisation et les membres honoraires se chargent de constituer les fonds nécessaires au fonctionnement de l'association, par souscriptions, donations ou tous autres moyens.

5° SIEGES. Les sièges principaux de l'association se trouvent à Nankin, Shanghai, Peiping, Paris, Lyon, New-York, etc. D'autres sièges seront établis ultérieurement.

6° ORGANISATION. La classification des œuvres en quatre groupes ne donne qu'une indication toute générale, et il appartient à l'administrateur de préciser la façon dont ces œuvres seront entreprises, par quelles œuvres il sera utile de commencer, l'organisation particulière de chacune d'elles, le degré d'autonomie qui leur sera imparti, le personnel spécialisé qui devra leur être affecté, les règlements qui devront les régir, etc.

Membre fondateur : TCHANG GENTCHE

Membre administrateur : LI YUYING.



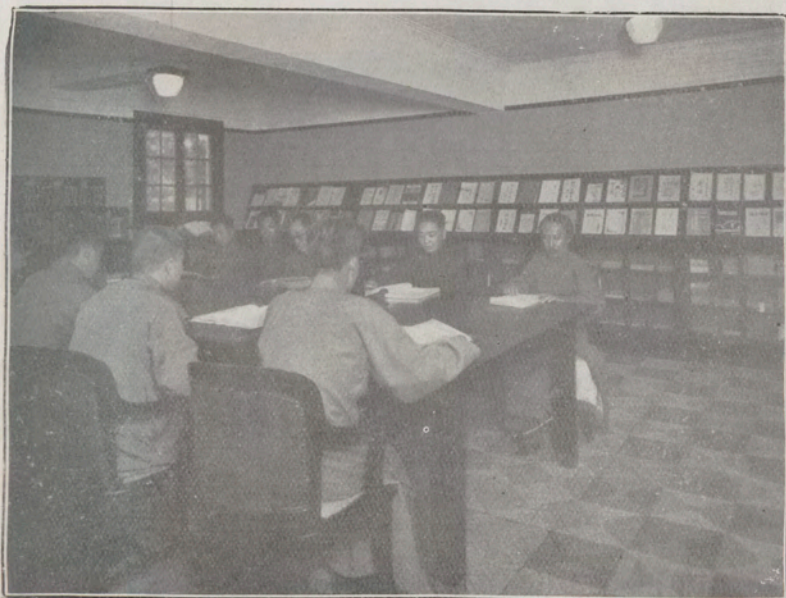
5—Vue extérieure de la bibliothèque de "CHE KIAI CHE"

LISTE DES OEUVRES ORGANISÉES PAR LE "CHE KIAI CHE"

A—PUBLICATIONS —

- 1—IMPRIMERIES CHINOISES. — A Peiping et en France, à Lyon.
- 2—JOURNAL QUOTIDIEN — "La vie du peuple" à Nankin.
- 3—PUBLICATIONS DIVERSES en langues chinoise et étrangères.

(telles que: "Régionalisme, Fédéralisme, Mutualisme," "Végétarisme", "La révolution chinoise", de monsieur Li Yuying; "La revue de l'université franco-chinoise" etc.....) (1)



6—Salle de lecture de la bibliothèque.

(1) Ces publications peuvent être consultées dans la salle de lecture du "CHE KIAI CHE" à Shanghai, 393, route Ferguson, à Peiping, Tong-Hang-Tcheng-Ken.

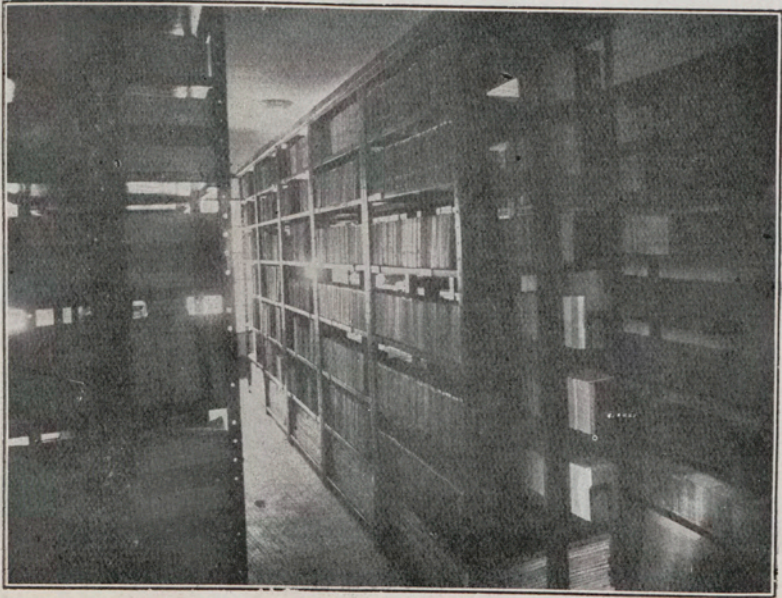
B.—OEUVRES SCIENTIFIQUES ET ARTISTIQUES.

1—INSTITUT INTERNATIONAL DES SCIENCES ET DES ARTS, à Shanghai et à Peiping.

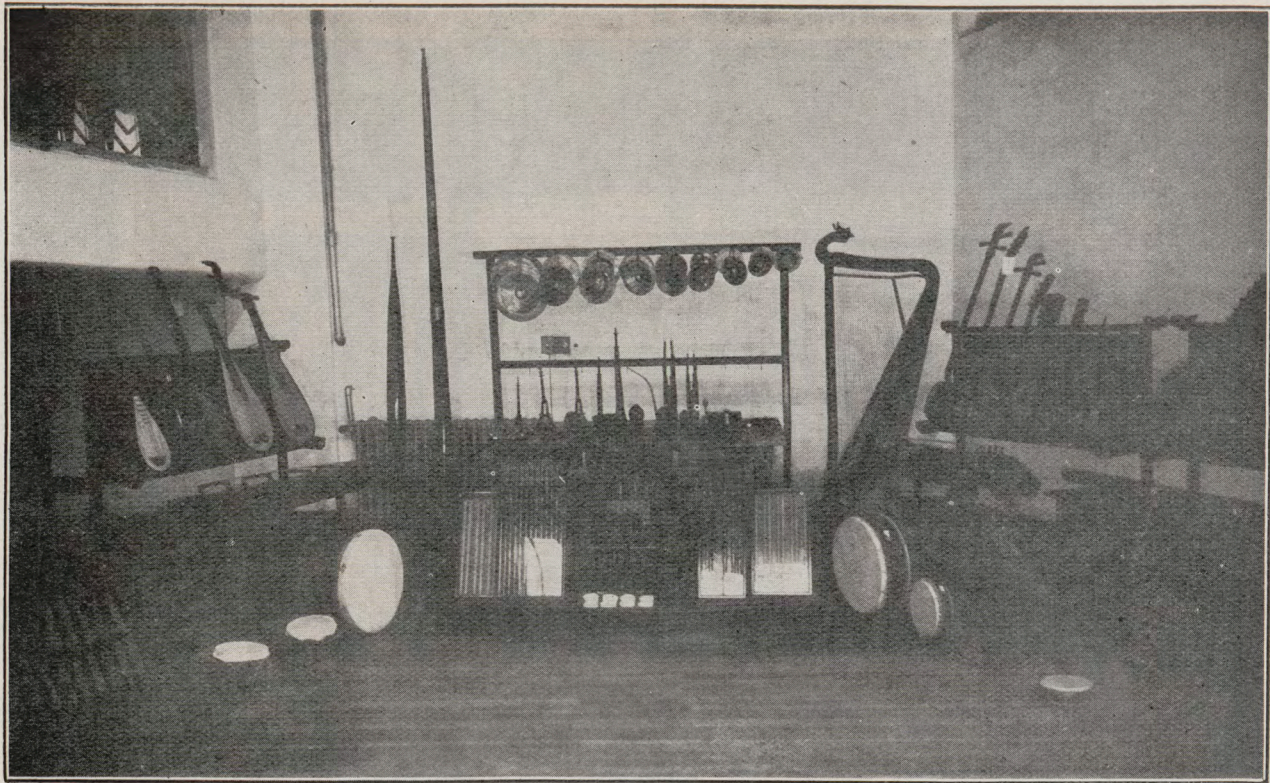
2—INSTITUTS DE RECHERCHES ET COMITES D'ETUDES.

(Institut de recherches sur la radioactivité, à Peiping)

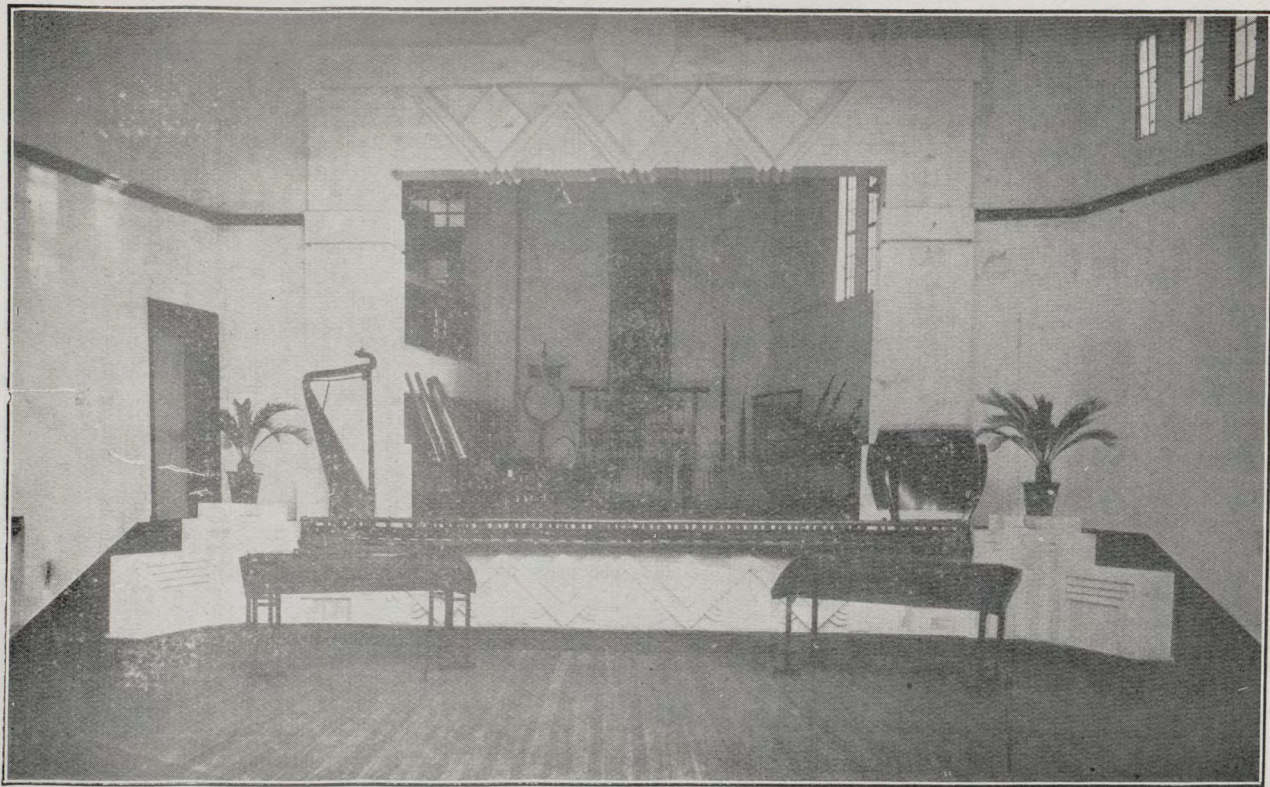
3—ASSOCIATION CHINOISE pour l'ETUDE de la MUSIQUE et de l'ART DRAMATIQUE — à Shanghai, Peiping et Nankin.



7—Bibliothèque.



8—Salle d'audition (collection d'instruments de musique anciens et modernes de Chine).



9—Salle d'audition (collection d'instruments de musique anciens et modernes de Chine).

C—OEUVRES PEDAGOGIQUES —

1—UNIVERSITES INTERNATIONALES ET INSTITUTS FRANCO-CHINOIS, à Shang- hai, Peiping et Lyon.

(Comprenant à Peiping:

Institut Voltaire, lettres,

Institut A. Comte, philosophie et sciences sociales,

Institut Curie, mathématiques, physique et chimie

Institut Lamark, biologie et médecine.

Ecole de pharmacie, rue du roi Albert à Shanghai.

Ecoles d'enseignement primaire et secondaire, telles
que les collèges:

A Comte, à Peiping.

Si Chen, à 15 Kilomètres de Peiping.

Wing Tchouen, pour filles et garçons etc.)

2—INSTITUT SINO — ITALIEN, en prépara- tion à TIENTSIN

3—SOCIETE D'EDUCATION pour guider les étudiants chinois en France et en Angle- terre.

(Association d'éducation rationnelle en France).

D—OEUVRES SOCIALES ET ECONOMIQUES.

1—ETABLISSEMENTS FINANCIERS.

(The Agricultural et Industrial Bank of China, à
Shanghai, Peiping, Nankin, Hangtchéou, Hankow,
Tientsin)

2—ATELIERS.

(ateliers de tricetage et de tissage à Wing Tchouen
etc.).

3—STATIONS AGRICOLES.

(à Pi Yun Sze, Kin Chen, Wing Tchouen)

4—ETABLISSEMENTS HOSPITALIERS.

Hôpitaux à Shanghai, (Clinique sino-étrangère.)
à Pékin,

Sanatorium à Pi Yun Sze,

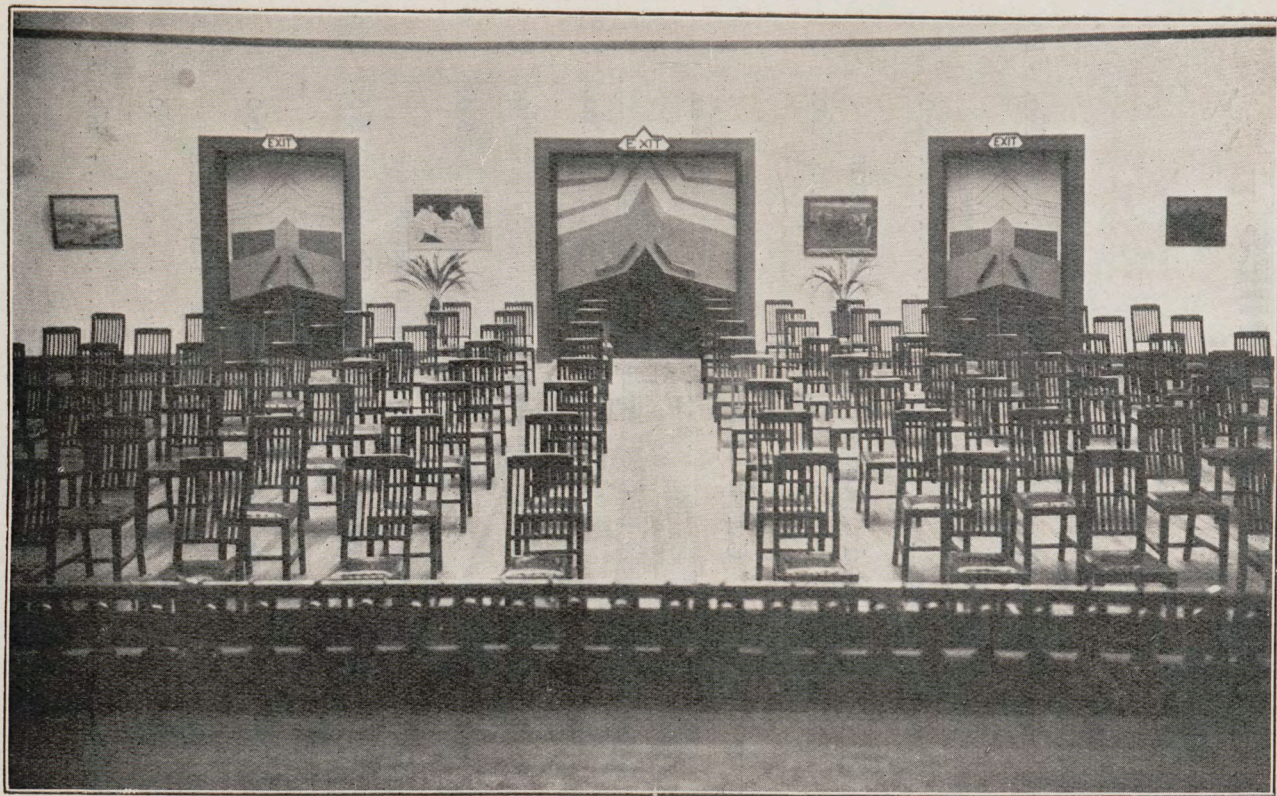
Stations thermales, à Wing Tchouen.



10—Secrétariat. (Machine à écrire pour l'écriture chinoise).



11—Secrétariat.



12—Amphithéâtre de “CHE KIAI CHE”

PHOTOGRAPHIES

- Vue extérieure de l'immeuble de "CHE KIAI
CHE" (Entrée de la rue Ferguson)..... No. 1
- Entrée de "CHE KIAI CHE" du côté de l'avenue
Joffre et parc No. 2
- Vue du bâtiment de "CHE KIAI CHE" prise
dans le parc No. 3
- "CHE KIAI CHE" Cercle de coopération interna-
tionale, salon No. 4
- Vue extérieure de la bibliothèque de "CHE KIAI
CHE" No. 5
- Salle de lecture de la bibliothèque..... No. 6
- Bibliothèque No. 7
- Salle d'audition, (collection d'instruments de
musique anciens et modernes de Chine) .. No. 8
- Salle d'audition, (collection d'instruments de
musique anciens et modernes de Chine) .. No. 9
- Secrétariat, machine à écrire pour l'écriture
chinoise No. 10
- Secrétariat No. 11
- Amphithéâtre de "CHE KIAI CHE"..... No. 12

